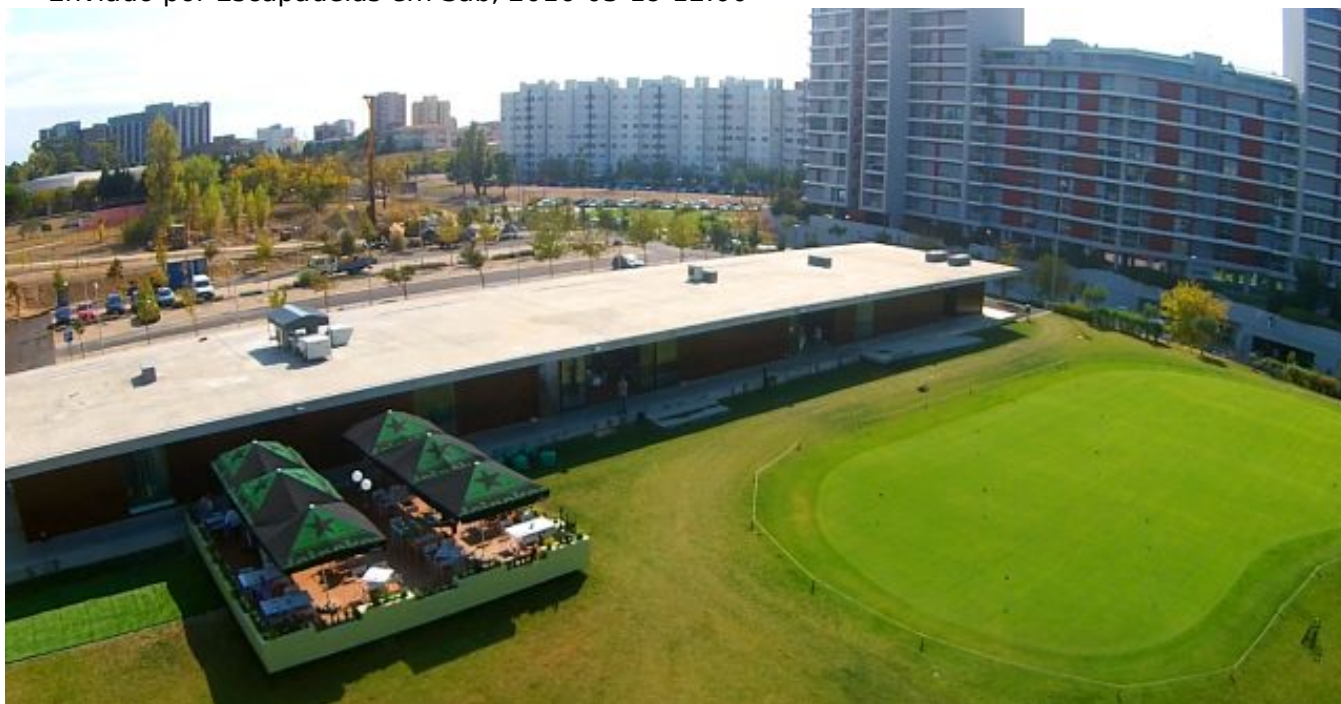


Um campo de golfe no centro de Lisboa

Enviado por Escapadelas em Sáb, 2016-03-19 12:00



De portas abertas desde Setembro de 2015, a Academia de Golfe de [Lisboa](#) apresenta a nova imagem corporativa e renova o convite a futuros praticantes, pelas condições mais acessíveis e diferenciadas nos diversos espaços, o convívio familiar e empresarial, através de uma oferta multidisciplinar, presente no restaurante Golfspot, esplanada, lounge, zona infantil e espaço para eventos.

O restaurante GolfSpot é um espaço único e diferenciador, não só pela arquitectura sofisticada, de decoração minimalista, como, e acima de tudo, pela combinação da oferta de uma cozinha japonesa original de autor, e multiculturalidade da cozinha internacional. (adsbygoogle = window.adsbygoogle || []).push({});

Na Academia de Golfe de [Lisboa](#), adota-se o modelo de ensino “Do Green para o Tee”, que pressupõe uma iniciação e aprendizagem do golfe por objetivos, desenvolvendo-se tarefas de complexidade crescente, passando pelas necessidades progressivas de treino nas diferentes técnicas da modalidade: “Putting”; “Chipping”; “Pitching” e “Full Swing”.

Esta escola visa formar a vários níveis os jogadores, desde o iniciado ao atleta de alta competição. Lançar os participantes a nível Internacional, ao mesmo tempo que democratiza a ideia global de um desporto como o golfe, são igualmente os objetivos da Academia de Golfe de [Lisboa](#).

A Academia de Golfe de [Lisboa](#), situada em [Lisboa](#), na Azinhaga das Galhardas, é um campo de treino inserido no Estádio Universitário.

Local: Azinhaga das Galhardas 1600-213 Lisboa

Site: www.academiadegolfedelisboa.pt



Ei! Participe deixando seu comentário!
(não custa nada)

- [Lisboa](#)
- [Destinos](#)
- [Desportos](#)

URL de origem: <http://m.escapadelas.com/artigo/um-campo-golfe-centro-lisboa>